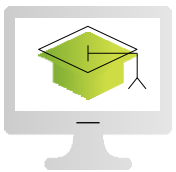


Les universités et grandes écoles gagneraient à utiliser un réseau Juniper augmenté par l'IA Mist.

Voilà pourquoi.

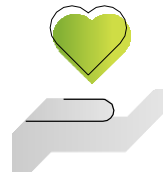


Proposez des services innovants et compétitifs qui répondent aux nouveaux besoins des étudiants et des universitaires, sur le campus et au-delà. Réalisez vos projets académiques et communautaires, et atteignez vos objectifs de sécurité et de sûreté. Réduisez les coûts opérationnels, tout en fidélisant les étudiants et en générant des revenus supplémentaires.



Enseignement et recherche hybrides fluides

- Combinez l'enseignement traditionnel de campus avec un enseignement virtualisé couvrant le monde entier.
- Proposez une expérience utilisateur cohérente et garantie, optimisée en termes de qualité et de connectivité, quel que soit le lieu.



Sécurité et bien-être des étudiants

- Utilisez les services de localisation virtuelle intégrés de Mist pour le suivi de fréquentation, le suivi de proximité et les alertes d'encombrement afin de créer des espaces sûrs et de limiter la transmission du Covid-19.
- Analysez les données de fréquentation pour comprendre l'engagement des étudiants. Vous pourrez ainsi repérer ceux qui participent régulièrement à la vie du campus et ceux qui sont en retrait, peut-être parce qu'ils sont en difficulté ou ont besoin d'aide.
- Activez les services d'urgence, tels que l'assistance Uber.



Gestion des sites

- Gérez l'espace et le planning des ressources du campus de manière plus rationnelle et efficace à l'aide de l'analyse de fréquentation.
- Diminuez les coûts de chauffage, de lumière et d'énergie dans les zones non utilisées.
- Assurez-vous que les zones piétonnes sont bien éclairées durant les bonnes périodes.
- Localisez les équipements fixes et favorisez l'utilisation de capteurs IoT pour la GMAO et la surveillance des équipements.
- Localisez les équipements mobiles égarés qui sont dotés de balises Bluetooth.



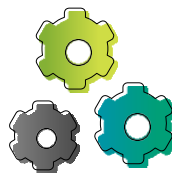
Égalité technologique

- Étendez votre réseau d'entreprise jusqu'au domicile (ou un autre lieu) en connectant un point d'accès (AP) Mist au routeur.
- Si un étudiant n'obtient pas la meilleure expérience possible, déterminez quel est le problème en utilisant l'IA et le ML pour établir un profil de l'intégralité de l'expérience utilisateur, depuis l'équipement client jusqu'au cloud.
- Identifiez les besoins et fournissez l'assistance nécessaire (qu'il s'agisse de remplacer un ordinateur portable, d'améliorer une connexion Internet ou d'apporter l'expertise pour résoudre des problèmes techniques, comme une configuration incorrecte).



Données et équipement sécurisés

- Protégez vos données confidentielles, vos recherches et votre propriété intellectuelle sur le réseau, grâce à une sécurité professionnelle étendue à vos utilisateurs distants.
- Retrouvez des personnes, des lieux et des objets sur le campus à l'aide des services de localisation intégrés de Mist. Si un ordinateur portable ou un microscope égaré est doté d'une balise Bluetooth, vous pourrez toujours le retrouver.



Allègement de la charge de travail du helpdesk

- Prenez du recul et laissez Marvis, l'assistant réseau virtuel de l'IA Mist, surveiller le réseau et corriger les problèmes en amont pour optimiser en permanence l'expérience utilisateur.
- Réduisez sensiblement le nombre de tickets réseau grâce au dépannage automatisé qui règlera les problèmes de plus en plus vite au fil de son apprentissage.



Engagement des étudiants

- Fournissez des services localisés sur le campus, tels que l'aide à l'orientation et les itinéraires détaillés.
- Faites des rappels de calendrier.
- Exploitez la précision des balises virtuelles (moins d'1 m) pour diffuser des informations sur place, telles que des alertes, des menus ou des offres locales.
- Collectez des données de fréquentation et de participation pour comprendre les tendances de participation aux cours, identifier les anomalies et y réagir.



Recrutement des étudiants

- Utilisez les services de localisation pour proposer des visites guidées interactives qui enrichiront les journées portes ouvertes sur le campus et présenteront votre université sous son meilleur jour pour attirer de nouveaux étudiants.
- Fournissez des services d'apprentissage, d'enseignement et de recherche virtualisés aux étudiants, aux enseignants et aux universitaires qui ne peuvent pas voyager ou vivent à l'étranger : une occasion d'envergure mondiale pour les universités et les grandes écoles d'interagir avec des marchés nouveaux et diversifiés.

Plus besoin de batteries

Le réseau Juniper augmenté par l'IA dispose de services de localisation intégrés : les balises virtuelles Bluetooth LE et leur réseau d'antennes directionnelles sont intégrées à chaque point d'accès.

C'en est fini des architectures complexes à échelle limitée, des balises à piles et des processus à empreintes numériques longs et coûteux.

Un déploiement rapide et simple

Il vous suffit de brancher les points d'accès Mist pour qu'ils fonctionnent en quelques minutes. Cette approche de type « plug and play » utilise une configuration automatique pour grandement faciliter le déploiement : vous pouvez même l'envoyer par courrier aux utilisateurs distants. La migration devient un exercice simple qui ne nécessitera pas des milliers d'heures de travail technique (coûteuses) pour des tâches de configuration répétitives.

Notre programme d'infodivertissement pour l'enseignement supérieur présente des exemples concrets, des démonstrations et des informations techniques.

Visionnez la vidéo :
juniper.net/higher-ed-variety-show

Juniper dispose d'une équipe d'experts dédiée aux besoins réseau des établissements d'enseignement supérieur.

Rencontrez nos spécialistes :
juniper.net/higher-ed-contact-form



Intéressé par une démo ?
Contactez : sales@partner.com

PN : 9040177-001-EN

Siège social et commercial
Juniper Networks, Inc.
1133 Innovation Way
Sunnyvale, CA 94089 États-Unis
Téléphone : +1 888 586 4737
ou +1 408 745 2000
Fax: +1 408 745 2100
www.juniper.net

Siège EMEA et APAC
Juniper Networks International B.V.
Boeing Avenue 240
1119 PZ Schiphol-Rijk
Amsterdam, Pays-Bas
Téléphone : +31.207.125.700
Fax : +31.207.125.701